



Encuentro mesoamericano y
caribeño de saberes abejeros
“Por el agua y por la vida,
cuidamos con amor a
nuestras abejas nativas”



Dedicatoria

Este encuentro está dedicado a quienes en su camino buscaron una relación más amorosa con las abejas y todos los seres vivos de esta tierra.

- **Alan Bolt**- Fundador del Centro de Entendimiento con la Naturaleza
- **Julia Margarita Trujillo Méndez**- Fundadora de la Escuela Francisco Morazán de la Asociación de Trabajadores del Campo
- **David Montalván**-Facilitador de la red de meliponicultura de Carazo y Cooperativa Madre Tierra

A todos

¡Gracias!

¡Su estrella seguirá iluminando nuestros meliponarios y apiarios!

El Encuentro forma parte de la investigación acción participativa maestras abejas:

Meliponiculturas y Escalonamiento Agroecológico en Nicaragua. Desarrollado por El COLEGIO De La FRONTERA SUR y el Instituto Nicaraguense de Tecnología Agropecuaria INTA.

Texto: Comité de Coordinación de la Red Nicaraguense de Meliponicultura y la Delegación del Caribe

Producción: Yorlis Luna Delgado

Fotografías: Marcos Calero, Yorlis Luna Delgado & Wen Hsu

Diseño e Ilustración: Wen Hsu





Mesoamérica y el Caribe: Territorios llenos de amor por las abejas, el agua y la vida

Mesoamérica y el Caribe es una de las zonas de mayor diversidad biológica del mundo. Esta diversidad es resultado de los diálogos milenarios entre los polinizadores, los seres humanos y el paisaje. Dado que los pueblos ancestrales de Mesoamérica y el Caribe vivieron por miles de años en armonía con la tierra, reconociendo que eran parte de la tierra y no superior a ella. Nuestros ancestros y ancestras cuidaron a las semillas, el bosque, el agua y las abejas.

531 años de conquista, colonización y neocolonización ha significado un trauma histórico muy grande que intenta borrar de nuestras memorias estas formas de relacionarnos con los demás seres vivos y avergonzarnos de nuestra identidad campesina, indígena, afrodescendiente y popular. Sin embargo, los pueblos resistieron y siguen resistiendo las nuevas formas de olvido y miedo. Ahora, vivimos las consecuencias de un cambio climático y un deterioro muy grande de los paisajes, producto de la crisis ecológica que no causamos pero que amenaza a todas las formas de vida, en especial la vida de los polinizadores.

El capitalismo pone en el centro el dinero sobre la vida, pero nosotros los criadores de abejas Apis mellifera y Abejas Nativas Sin Aguijón de Mesoamérica y el Caribe ponemos a las abejas en el centro, y encontramos en nuestra relación con ellas un reencuentro con nuestras abuelas y abuelos. Amamos a las abejas y agradecemos por su miel, las cuidamos de forma responsable porque amándolas nos amamos y reconstruimos los paisajes.

Soñamos con un México, Centroamérica y el Caribe, unidos, libres de todas las formas de violencia, donde la juventud se quede en el campo con alegría y siga haciendo la historia. Por eso nos quedamos en los pequeños ranchos, fincas, parcelas y en nuestras comunidades, haciendo apicultura y meliponicultura; haciendo viveros y agroecología. Nos quedamos en la terquedad y necesidad de la esperanza, aferrados a nuestra tierra como hormiga que se aferra a su pedazo de hoja. Nos quedamos para regar las semillas que otros han sembrado, nos quedamos para encender luces en el camino, nos quedamos porque soñamos

que el mundo puede ser mejor, nos quedamos para seguir contando el tiempo e hilando la historia. Nos quedamos en el campo cuidando abejas para recuperar la soberanía de nuestros territorios, de nuestros alimentos, de nuestros cuerpos, de nuestras mentes y espíritus.

El objetivo de este encuentro es intercambiar experiencias, saberes, sentires y amores hacia las abejas desde nuestra identidad cultural. Somos personas que estamos preocupados por la vida y dispuestos a compartir tiempo, saberes y energía, por eso ¡Cuidamos a las abejas para cuidar la vida!



La meliponicultura en Nicaragua



La meliponicultura en Nicaragua es parte de la cultura ancestral, ya que la miel de abeja nativa fue la única fuente de endulzante por miles de años. Los españoles introdujeron la caña de azúcar en monocultivo a la vez que reportaron en 1524 la abundancia de flores y el amor de nuestros ancestros y ancestras a las abejas nativas sin aguijón.

Este amor a las abejas era parte de un manejo sostenible que hacían de los paisajes y el territorio para garantizar alimentos sanos para todos sin cansar la tierra ni contaminarla. Hoy en día muchas voces se han juntado para recuperar esta herencia cultural y relacionarnos mejor con las abejas, las personas y el paisaje. En Nicaragua hay 34 especies de abejas nativas de las cuales 16 son las que más cuidan las personas, las principales son *Tetragonisca angustula* y *Melipona beecheii*.

Hay una población aproximada de diez mil meliponicultores, la mayoría cultivan en tronco y están situados en el centro norte y sur, así como el caribe. Del 2012 al 2022 han sucedido al menos 10 proyectos sobre meliponicultura con cajas racionales, en diferentes zonas que involucraron a 1316 personas y a 450 meliponarios (2 especies principales, *Mariola*, *Jicote barcino*).

Los actores que lideran este proceso son: Meliponas de Nicaragua, Cooperativa Lalaiko, Centro de Entendimiento con la Naturaleza, Paso Pacífico y Grupo Tamagas Nic. Así como iniciativas campesinas familiares y comunitarias que tienen la crianza de abejas como un patrimonio cultural vivo.

Estos esfuerzos intentan desarrollar una meliponicultura centrada en la abeja y en la recuperación de los hábitat. Algunos principios de esta meliponicultura son: trampear como mejor forma de obtener nidos, no cortar árboles vivos para extraer nidos, no mover colonias de un lugar a otros, evitar realizar traslados a caja, divisiones y revisiones en momentos de invierno y con poca floración.

Día 1

Hora	Actividad
9:00 am	Inscripción y llegada de los invitados
9:00 am - 9:35 am	Ceremonia de bienvenida
9:35 am - 10 am	Presentación y expectativas, reglas del espacio. Grupos de base. En una palabra ¿Cómo nos sentimos? Reflexión sobre el programa y apertura a ideas
10:00 am - 12:00 pm	Análisis del contexto de la meliponicultura y apicultura en nuestras regiones y territorios. México, Nicaragua, Costa Rica y Puerto Rico.
12:00 pm - 1:00 pm	Almuerzo
1:00 pm - 3:00 pm	Talleres prácticos de elaboración de velas y propóleo
3:00 pm - 3:15 pm	Refrigerio
3:30 pm - 5:00 pm	Grupos pequeños ¿Que meliponicultura soñamos? ¿Cómo el trabajo con las abejas ha fortalecido la organización campesina?
5:00 pm - 6:00 pm	Presentación del plan de trabajo de la RMN
7:00 pm - 8:00 pm	Fogata y círculo de la palabra /grupos pequeños se organizan para el siguiente día

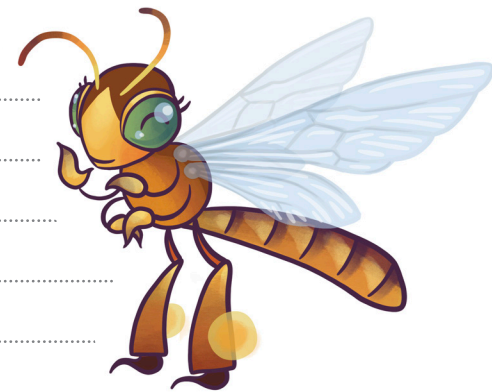
Día 2

Hora	Actividad
7:00 am	Desayuno
8:00 am	Salida de los municipios
9:00 am - 12 pm	Visita de campo a los meliponarios y fincas agroecológicas, Miguel, Rafael, Franklin, doña Cony, Masaya, Fincas de la Cooperativa Madre Tierra.
12:00 pm	Almuerzo
1:00 pm	Evaluación y cierre





Encuentro de Meliponicultura en Nicaragua "Complementando Saberes" 2022



Handwriting practice lines on the left page, consisting of a series of horizontal dotted lines.

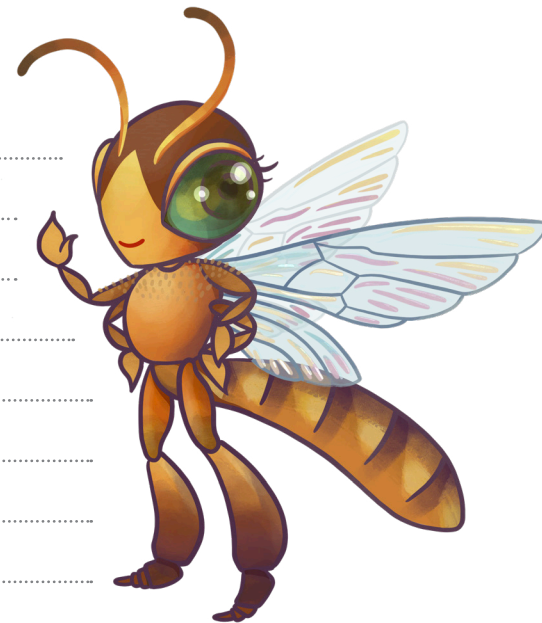


Handwriting practice lines on the left page, continuing from the top section.

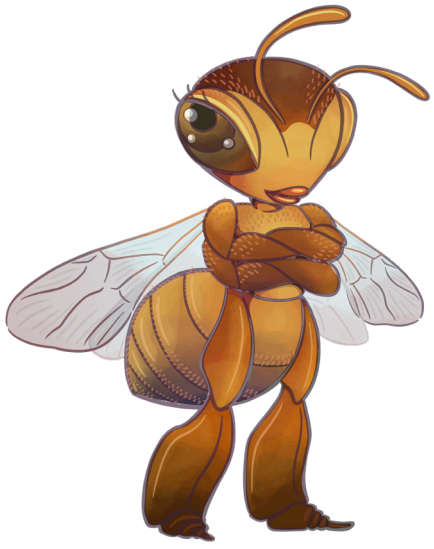


Handwriting practice lines on the left page, continuing from the middle section.

Handwriting practice lines on the right page, consisting of a series of horizontal dotted lines.



Handwriting practice lines on the right page, continuing from the top section.





“Las abejas me recuerdan a mi abuelita”

Yoni Cortez Carazo

“Las trabajo porque mi papa y mi abuelo me enseñó”

Juan Carlos

...y vos...

¿Alguien en tus recuerdos de infancia tenía abejas?

A series of horizontal dotted lines for writing, consisting of 20 lines.



“Las abejas son mi compañía, me dan paz,
fortaleza e impulso para seguir”
Miguel Hecheveria, Jinotega



A series of horizontal lines for writing, consisting of a solid top line, a dashed middle line, and a solid bottom line, repeated multiple times.



“con las abejas rescatamos los saberes
ancestrales y creamos conocimientos situados”
Natalia Aguirre



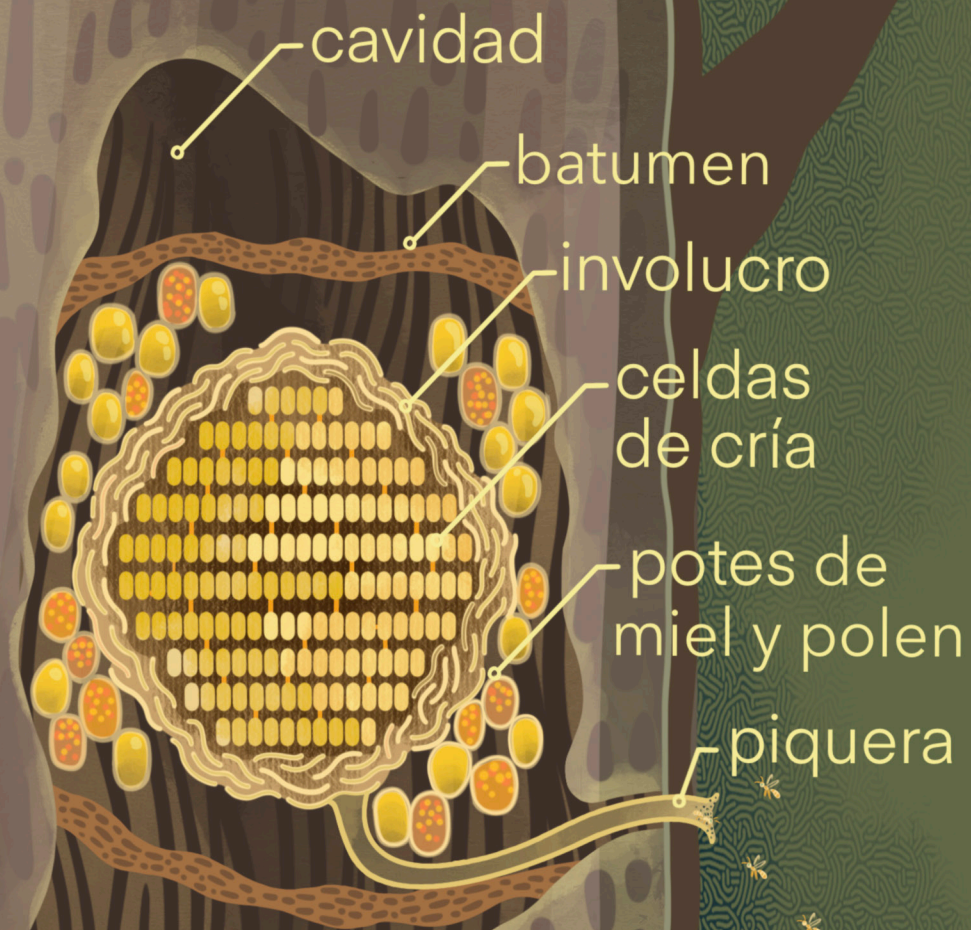
Recomendaciones

¿Por qué un calendario de floración territorial?

La salud y producción de las colmenas depende directamente de una floración diversa y en buena cantidad, por eso es indispensable conocer que florece en nuestros territorios y cuando sucede. Así podemos planificar mejor las actividades de cuidado de la colmena y además reproducir y sembrar en la finca y la comunidad los árboles, arbustos y flores favoritas de nuestras abejas.



Partes de un Nido



¿Que hago cuando tengo dudas en mi meliponario?

¡Busca a un meliponicultor de experiencia!

Recuerda que la vida y salud de las colmenas es el principio de una meliponicultura duradera en el tiempo. Con esta lista de contactos también puedes comprar o vender mieles de abejas nativas

- **Carazo, Rivas, Masaya:** 83586089 (Juan), 89221873 (Gabi)
- **Chontales:** 88281911 (Lino)
- **Matagalpa y Jinotega:** 84723766 (Vilma), 84707590 (Jairo), Facebook de meliponas de Nicaragua, Facebook de Cooperativa Lalaiko, Facebook del Centro de Entendimiento con la Naturaleza
- **Estelí:** 82885724 (Juana)
- **Caribe norte:** 88430215 (Joel)
- **Caribe sur y Río San Juan:** 77248291 (Alejandro)





"Por ell@s trabajamos
porque son la
esperanza del mundo"
José Martí



Finalmente no olvidemos incluir a
los más pequeños en el cuidado de las
abejas, para que las disfruten y las
amen.

